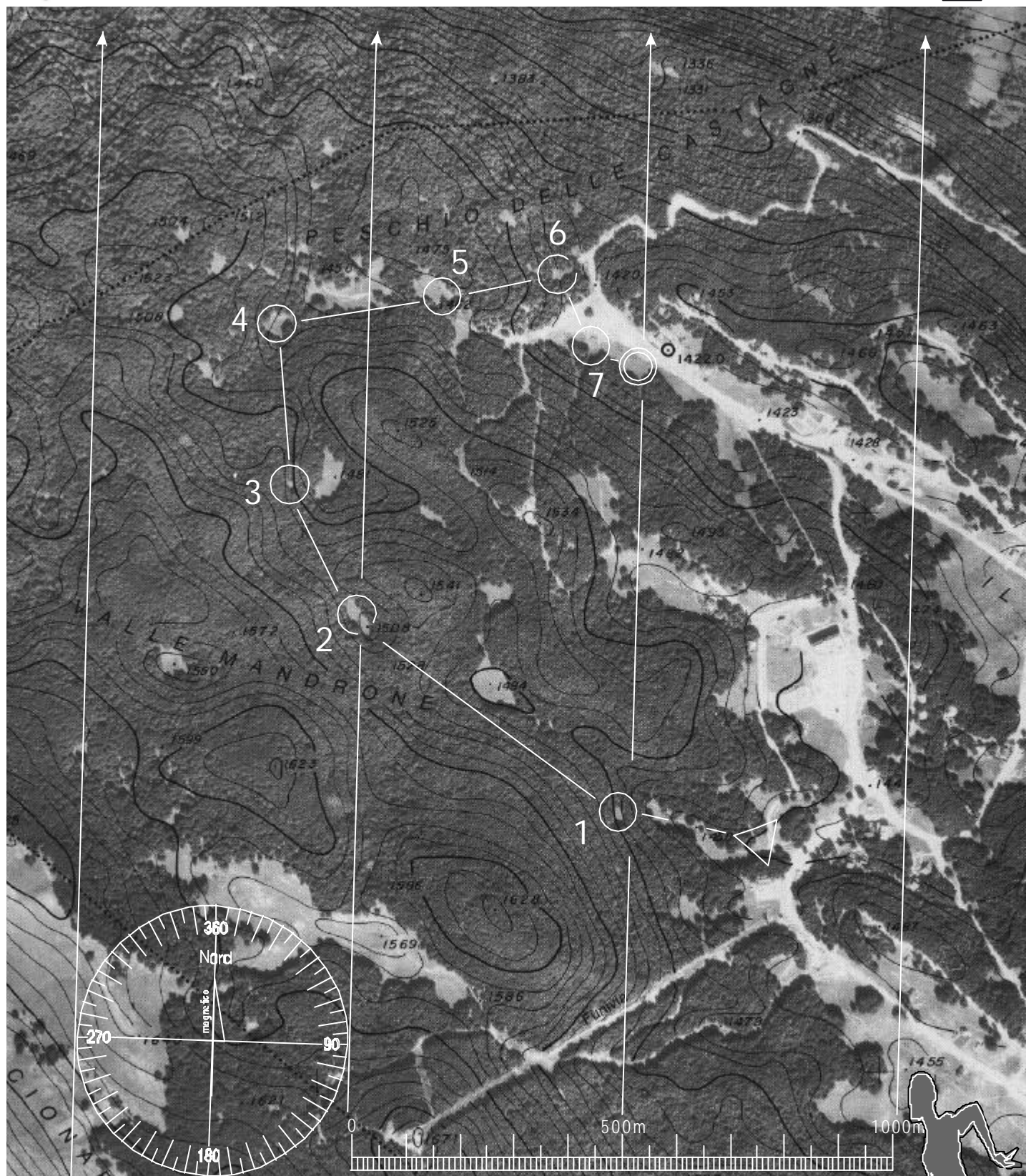




Unione Nazionale Ufficiali in Congedo d'Italia - Sezione di Avezzano

27 giugno 2004 - XX Gara di Orientamento - Trofeo Ten. G. Morga



Scala 1:10.000-equidistanza 10m

### DESCRIZIONE PUNTI:

$L = 2210m$ ;  $\Delta = 60m$

- 1 - (31) radura, parte alta
- 2 - (32) radura, estremità nord
- 3 - (33) radura, parte alta

- 4 - (34) radura, al centro
- 5 - (35) punta di vegetazione
- 6 - (36) radura, parte alta
- 7 - (37) costruzione, lato SW

